

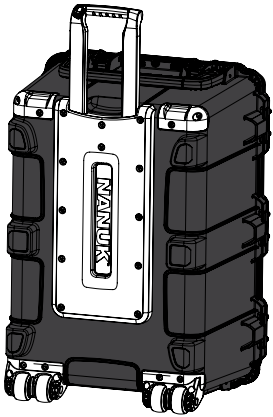


NANUK 975

4 POSSIBLE
CONFIGURATIONS
4 CONFIGURATIONS POSSIBLES

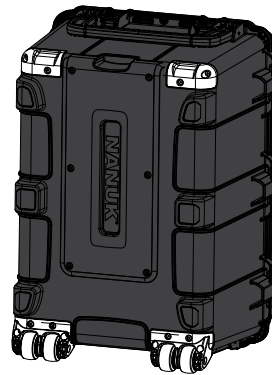
Introducing the **NANUK 975 series** - the most configurable waterproof protective case available from the brand that everyone's talking about. As an industry-first, we designed the 975 series with modular features, so there's a version for almost any user's preference. The full-featured base model 975 includes our rigid, two-stage retractable handle and four (4) strong polyurethane wheels with stainless steel ball bearings. On the other end of the spectrum, our 975M is lightweight and features ultra-strong team-carry handles. Want even more choices? Try the 975W and 975T. Both are infinitely configurable, with available accessories for immediate or future needs. We call that long-term value in a protective case! For added convenience, the 975, 975W, and 975T are in stock and ready to ship. Optional polycarbonate ID Plate can be added to the side or front of the case.

Voici la série NANUK 975 - la valise de protection étanche la plus convertible disponible de la marque dont tout le monde parle. Pour la première fois dans l'industrie, nous avons conçu la série 975 avec des fonctionnalités modulaires, il y a donc une version pour presque toutes les préférences. Le modèle de base 975 comprend notre poignée rigide rétractable à deux niveaux et quatre (4) roues en polyuréthane robuste avec roulements à billes en acier inoxydable. À l'autre extrémité du spectre, notre 975M est légère et dispose de poignées de transport d'équipe ultra-solides. Vous voulez encore plus de choix? Essayez les 975W et 975T. Les deux sont infiniment convertibles, avec des accessoires disponibles pour les besoins immédiats ou futurs. Nous appelons cela une valeur à long terme dans une valise de protection! Pour plus de commodité, les 975, 975W et 975T sont en inventaire et prêtes à être expédiées. Une plaque d'identification optionnelle en polycarbonate peut être rajoutée en avant ou sur le côté de la valise.



975

- 2-Stage Retractable Handle
- Poignée rétractable 2 niveaux
- Four (4) Polyurethane Wheels
- Quatre (4) roues en polyuréthane
- 2x Corner Cap
- 2x Capuchons de coin
- Oversize Team-Carry Handles
- Poignées de transport d'équipe surdimensionnées



975W

- Four (4) Polyurethane Wheels
- Quatre (4) roues en polyuréthane
- 2x Corner Cap
- 2x Capuchons de coin
- Oversize Team-Carry Handles/Pull Handle
- Poignées de transport d'équipe surdimensionnées



975T

- 4x Corner Cap
- 4x Capuchons de coin
- Oversize Team-Carry Handles
- Poignées de transport d'équipe surdimensionnées



CUSTOM ORDER

975M

- Oversize Team-Carry Handles
- Poignées de transport d'équipe surdimensionnées

Capability End Use Tool

Indicateur des capacités d'utilisation

	975	975W	975T	975M
Team Carry Transport en équipe	■	■	■	■
Individual Transport Short Distance Transport individuel distance courte	■	■		
Individual Transport Long Distance Transport individuel distance longue	■			
Stackable warehousing Entreposage empilable	■	■	■	■
Configurable Configurable	■	■	■	



1

2-Stage Retractable Handle
Poignée rétractable en 2 étapes



2

Four (4) Polyurethane Wheels
(4) roues en polyuréthane



3

2x Corner Cap
2x capuchons de coin



4

Oversize Team-Carry Handles
Poignées de transport d'équipe surdimensionnées



SPECIFICATIONS | SPÉCIFICATIONS

Interior dimensions Dimensions intérieures	L30.0" x W21.0" x H18.0" L762mm x W533mm x H457mm	Max buoyancy Flottabilité maximum	TBD
Exterior dimensions Dimensions extérieures	L33.5" x W24.3" x H19.7" L851mm x W617mm x H500mm	Temperature range Plage de températures	Min -67°F (-55°C) Max 158°F (70°C)
Weight Poids	14.6 kg 32.2 lbs	Airline cabin carry-on Bagage de cabine	No Non
Lid depth Profondeur du couvercle	3.5" 89mm	Watertight Étanche	Yes - IP67 Oui - IP67
Base depth Profondeur de la base	14.5" 368mm	Warranty Garantie	Conditional lifetime guarantee Garantie à vie conditionnelle



**Four (4)
Polyurethane Wheels**
(4) roues en polyuréthane



2x Corner Cap
2x capuchons de coin



**Oversize Team-Carry
Handles/Pull Handle**
Poignées de transport d'équipe
surdimensionnées

SPECIFICATIONS | SPÉCIFICATIONS

Interior dimensions Dimensions intérieures	L30.0" x W21.0" x H18.0" L762mm x W533mm x H457mm	Max buoyancy Flottabilité maximum	TBD
Exterior dimensions Dimensions extérieures	L33.5" x W24.3" x H19.7" L851mm x W617mm x H500mm	Temperature range Plage de températures	Min -67°F (-55°C) Max 158°F (70°C)
Weight Poids	13.9 kg 30.6 lbs	Airline cabin carry-on Bagage de cabine	No Non
Lid depth Profondeur du couvercle	3.5" 89mm	Watertight Étanche	Yes - IP67 Oui - IP67
Base depth Profondeur de la base	14.5" 368mm	Warranty Garantie	Conditional lifetime guarantee Garantie à vie conditionnelle



4x Corner Cap
4x capuchons de coin

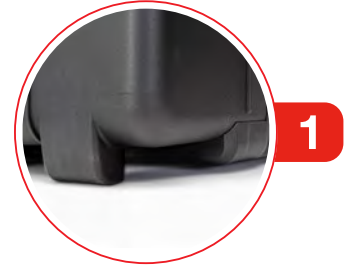


Oversize Team-Carry Handles
Poignées de transport d'équipe surdimensionnées



SPECIFICATIONS | SPÉCIFICATIONS

Interior dimensions Dimensions intérieures	L30.0" x W21.0" x H18.0" L762mm x W533mm x H457mm	Max buoyancy Flottabilité maximum	TBD
Exterior dimensions Dimensions extérieures	L33.5" x W24.3" x H19.7" L851mm x W617mm x H500mm	Temperature range Plage de températures	Min -67°F (-55°C) Max 158°F (70°C)
Weight Poids	13.0 kg 28.5 lbs	Airline cabin carry-on Bagage de cabine	No Non
Lid depth Profondeur du couvercle	3.5" 89mm	Watertight Étanche	Yes - IP67 Oui - IP67
Base depth Profondeur de la base	14.5" 368mm	Warranty Garantie	Conditional lifetime guarantee Garantie à vie conditionnelle



Molded Corners
Coins moulés



Oversize Team-Carry Handles
Poignées de transport d'équipe surdimensionnées



SPECIFICATIONS | SPÉCIFICATIONS

Interior dimensions Dimensions intérieures	L30.0" x W21.0" x H18.0" L762mm x W533mm x H457mm	Max buoyancy Flottabilité maximum	TBD
Exterior dimensions Dimensions extérieures	L33.5" x W24.3" x H19.7" L851mm x W617mm x H500mm	Temperature range Plage de températures	Min -67°F (-55°C) Max 158°F (70°C)
Weight Poids	12.8 kg 28.2 lbs	Airline cabin carry-on Bagage de cabine	No Non
Lid depth Profondeur du couvercle	3.5" 89mm	Watertight Étanche	Yes - IP67 Oui - IP67
Base depth Profondeur de la base	14.5" 368mm	Warranty Garantie	Conditional lifetime guarantee Garantie à vie conditionnelle

Features Caractéristiques	975	975W	975T	975M
Soft grip oversize team-carry handles on the side Poignées de transport d'équipe surdimensionnées sur les côtés	■	■	■	■
Integrated double wheels Roues doubles intégrées	■	■		
2-stage pull up handle Poignée rétractable 2 niveaux	■			
Upper corner caps Capuchons de coin du haut	■	■	■	
Lower corner caps Capuchons de coin du bas			■	
Stackable Empilable	■	■	■	■
In inventory En inventaire	■	■	■	Special order commande spéciale
Weight Poids	32.2 lbs 14.6 kg	30.6 lbs 13.9 kg	28.5 lbs 12.9 kg	28.2 lbs 12.8 kg
Compatible accessories Accessoires compatibles				
ID plate front & side Plaque ID avant et côté	■	■	■	■
Set of 2 double wheels Ensemble de deux roues doubles	■	■	■	
Set of pull up handle & backplate A Ensemble de poignée rétractable et plaque arrière A	■	■	■	
Set of 2 bottom corner caps Ensemble de 2 capuchons de coin du bas	■	■	■	
Cubed Foam Mousse en cube multicouches	■	■	■	■
Padded Divider Séparateurs coussinés	■	■	■	■
Lid Organiser Organisateur de couvercle	■	■	■	■
TSA Approved Latches Fermoirs à serrures TSA	■	■	■	■
TSA Padlocks Cadenas TSA	■	■	■	■
Panel Installation Kit Kit d'installation de panneau	■	■	■	■

ACCESSORIES | ACCESSOIRES



Set of 2 double wheels
Ensemble de deux roues doubles



Multilayer Cubed Foam
Mousse en cube multicouches



TSA Approved Latches
Fermoirs à serrures TSA



Set of pull up handle & backplate A
Ensemble de poignée rétractable et plaque arrière A



Padded Divider
Séparateurs coussinés



TSA Approved Padlock
Cadenas TSA



ID Plate
Plaque ID



Set of 2 bottom corner caps
Ensemble de 2 capuchons de coin du bas



Lid Organizer
Organisateur de couvercle



Panel Installation Kit
Kit d'installation pour panneau

CERTIFICATIONS | CERTIFICATIONS



DEF-STAN 81-41
DEF-STAN 81-41



IP6X INGRESS PROTECTION - DUSTPROOF
IP6X INDICE DE PROTECTION - ÉTANCHE À LA POUSSIÈRE



IPX7 INGRESS PROTECTION - WATERPROOF
IPX7 INDICE DE PROTECTION - ÉTANCHE À L'EAU



MIL-C-4150J - 26 DROPS WITH 130 LB | 59 KG AT +60°C and -20°C
MIL-C-4150J - 26 CHUTES AVEC 130 LIVRES | 59 KG À +60°C ET -20°C



MIL-STD-810G - IMMERSION
MIL-STD-810G - TEST D'IMMERSION



MIL-STD-810G - FUNGUS TEST
MIL-STD-810G - TEST DE FUNGUS



ATA SPECIFICATION 300 - CATEGORY 1 IMPACT
SPÉCIFICATIONS ATA 300 - CATÉGORIE 1 TEST D'IMPACT

MATERIALS | MATÉRIAUX

Case Shell – NK-7 High Impact Polypropylene
Coquille de la mallette - NK-7 Polypropylène résistant aux chocs

Latches – Nylon 66
Ferroirs - Nylon 66

Handle – NK-7 High Impact Polypropylene | TPE
Poignée - NK-7 Polypropylène résistant aux chocs | TPE

Purge Valve – Nylon 66 | Gore Membrane | Silicone Washers
Valve d'équilibrage - Nylon 66 | Membrane Gore® | Rondelles en silicone

Pins/Hardware – 304 Stainless Steel
Tiges/quincaillerie - Acier inoxydable 304

Gasket – EPDM
Joint d'étanchéité - EPDM

Backing plate – NK-7 High Impact Polypropylene
Plaque de fixation - NK-7 Polypropylène résistant aux chocs

Pull handle – Polycarbonate + ABS | Nylon | TPE
Poignée - Polycarbonate + ABS | Nylon | TPE

Wheels – Polyurethane | Polycarbonate
Roues - Polyuréthane | Polycarbonate

North America Headquarters

Quartier général

Plasticase Inc.

1059 Boulevard des Entreprises Ouest
Terrebonne, Québec, Canada J6Y 1V2

T: 450.628.1006 | 1.800.783.6883

E: info@nanuk.com

🌐 www.nanukcases.ca

Plasticase USA Inc./NANUK

2915 Ogletown Road
Newark, Delaware,
19713 USA

T: 450.628.1006 | 1.800.783.6883

E: info@nanuk.com

🌐 www.nanuk.com

NANUK EU B.V. NANUK Europe

Burg. J.G. Legroweg 96
9761TD Eelde,
The Netherlands

T: +31 50 3128694

E: info@nanuk.eu

🌐 www.nanuk.eu



Visit our website for the complete product lineup.
Visitez notre site web pour la gamme complète de nos produits.

MADE IN CANADA
FABRIQUÉ AU CANADA

